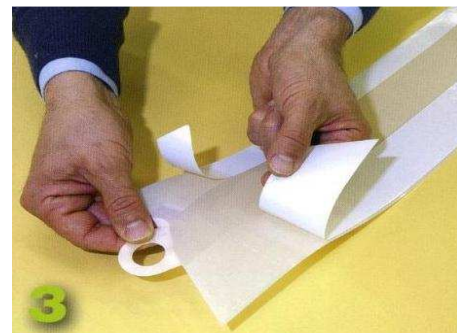
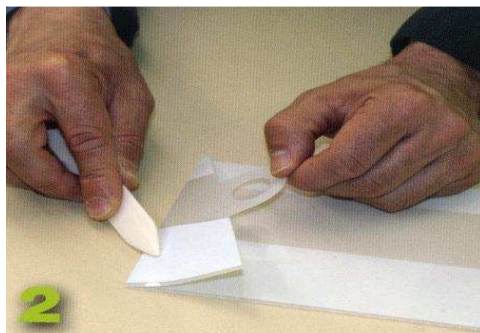
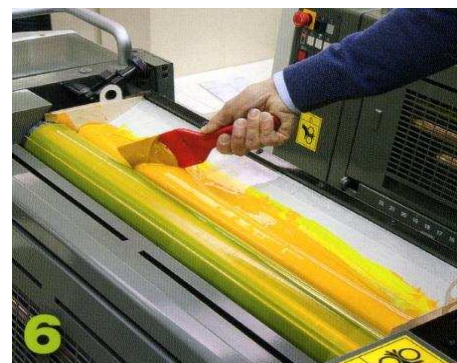
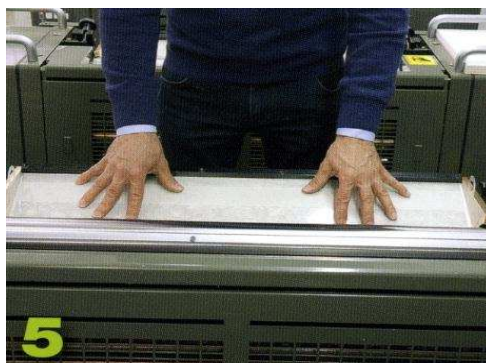


## Instrukcja poprawnego montażu folii kałamarzowych PERFECTO.

1. Wyczyść gruntownie cały obszar kałamarza farbowego i usuń wszystkie pozostałości farby i zmywacza.
2. Przygotuj folię kałamarzową "PERFECTO" składając boczne klapki dokładnie wzdłuż zaznaczonej linii.
3. Usuń całkowicie papier ochronny z miejsc samoprzylepnych.



4. Wyłóż kałamarz farbowy folią PERFECTO zaczynając od jednej strony. Starannie pozycjonuj kąty i przymocuj dolną część naprzeciw krawędzi noża farbowego.
5. Dociśnij PERFECTO wzdłuż krawędzi samoprzylepnej, upewniając się, że jest poprawnie ułożona wzdłuż całej powierzchni.
6. Nałóż farbę drukarską do kałamarza farbowego i rozpocznij druk.



7. Po zakończeniu druku (w cyklu codziennym lub tygodniowym) usuń farbę z kałamarza jak zwykle.
8. Usuń folię PERFECTO pociągając palcami za uchwyty.
9. Kałamarz farbowy pozostał czysty i jest przygotowany do założenia nowej folii PERFECTO.



**Poprawne montowanie gwarantuje prawidłowe funkcjonowanie PERFECTO.**